

# Memoria de trabajo 2025

## Desenreda

Servicio de Accesibilidad  
Cognitiva e Inclusión



Desenreda  
Afanias

Afanias

# MEMORIA DE PROYECTOS 2025

La presente Memoria de Proyectos recoge el conjunto de actuaciones desarrolladas en el año 2025, organizadas por tipología, con el objetivo de ofrecer una visión global y estructurada y del trabajo realizado.

Los proyectos se enmarcan en ámbitos de adaptación de contenidos, trabajos de validación, formaciones, análisis de barreras de accesibilidad cognitiva en entornos y edificios, con especial atención a la accesibilidad, la lectura fácil y la mejora de la calidad de vida y los servicios para las personas con discapacidad intelectual y/o con dificultades de comprensión

1. ADAPTACIONES EN **LECTURA FÁCIL**

2. FORMACIONES DE **ACCESIBILIDAD E INCLUSIÓN**

3. ACCESIBILIDAD COGNITIVA EN **ENTORNOS Y EDIFICIOS**

4. EL TRABAJO DE **LAS PERSONAS** CON DISCAPACIDAD INTELECTUAL

5. **PARTICIPACIÓN** EN GRUPOS DE TRABAJO



# 1. ADAPTACIONES EN LECTURA FÁCIL



## Normativas, políticas y protocolos internos

- Pacto de empresa de Afanias
- Política de medios tecnológicos y teletrabajo
- Normativa 2025 de pisos tutelados para Mujeres en la Comunidad de Madrid.
- Protocolo LGTBI de Afanias
- Procedimiento frente al acoso laboral de Afanias

## Textos divulgativos y de sensibilización

- Liber – La accesibilidad cognitiva y el derecho a la participación e inclusión en la sociedad
- Liber – Accesibilidad cognitiva y el derecho a la vida independiente y autonomía

## Planes estratégicos y de gestión

- Plan de acción de representantes 2025
- Plan de igualdad 2026 Afanias

## Materiales informativos y educativos

- Materiales de apoyo para la editorial Anaya
- Adaptación de prospectos farmacéuticos

## Textos legales y administrativos

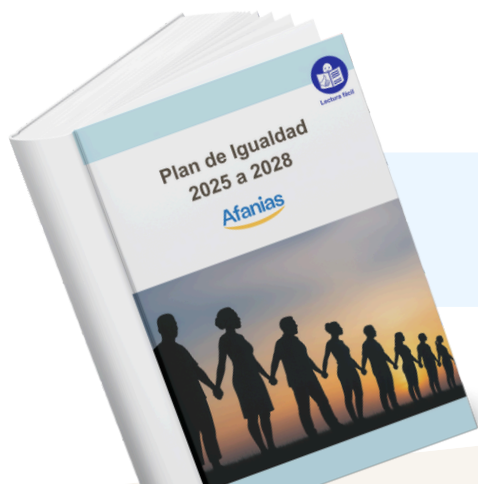
- Liber – Cesión de derechos de imagen
- Liber – Cesión de datos personales
- Liber – El derecho a la accesibilidad cognitiva y a la protección de datos

## Contenidos digitales y herramientas

- Página web del Gobierno Vasco (Euskadi) – Observatorio de Accesibilidad de Euskadi
- CRM – Programa de gestión de comunicaciones
- Códigos QR Navilens – El Castell de Guadalest

## Documentación de representación y participación

- Actas de representantes de Afanias 2025



**TOTAL de Adaptaciones**

**+33**

## 2.FORMACIONES DE ACCESIBILIDAD E INCLUSIÓN

- Función pública en lectura fácil, lengua claro, accesibilidad digital.
- II Edición Talento Circular, formación de Agentes de cambio en la UPM.
- Programa Agentes de Cambio COFOILS de Afanias.
- Proyecto de Evaluadores de Calidad de vida y servicio.
- Accesibilidad Cognitiva para la calidad de vida y el servicio
- Talleres de apoyo a los CEPAS
- Viaje de ZII
- Somos de barrio
- Accesibilidad Cognitiva Ávila (PRONISA)
- Accesibilidad Cognitiva Toledo (Down Toledo)
- Experto Universitario Facilitador Sanitario
- Agencia para el Empleo
- INSST Accesibilidad
- Formación Online Lectura Fácil a profesionales de Afanias.
- Formación a equipos de validación de Lectura fácil



**+637**

**PERSONAS  
FORMADAS**

**+50**

**FACILITADORES  
SANITARIOS**

**+42**

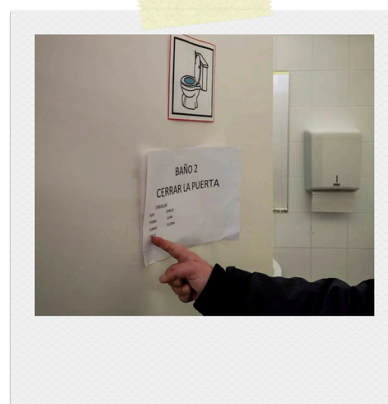
**FUNCIONARIOS**



### 3. ACCESIBILIDAD COGNITIVA EN ENTORNOS Y EDIFICIOS

#### ENTORNOS EVALUADOS

- Centro de día Alicante ADACEA
- Museo Arqueológico Madrid
- Servicios Centrales de Afanias Cuatro Caminos
- Agencia para el empleo – Barajas
- Agencia para el empleo - Los Cármenes
- Agencia para el empleo - Huelga
- Agencia para el empleo - Pontones
- Agencia para el empleo - Vicálvaro
- Agencia para el empleo - Áncora
- Plano Matadero – evaluación del lugar
- Sala Tarambana



#### INFORMES TÉCNICOS DE ACCESIBILIDAD

- Informe **Centro de Día Daño Cerebral** ADACEA Alicante.
- Informe **Oficinas Servicios Centrales** de Afanias.
- Informe **6 edificios Agencia para el Empleo** del Ayuntamiento de Madrid y SAFE CITY ACCESSIBILITY.



**INFORMES DE  
ACCESIBILIDAD**



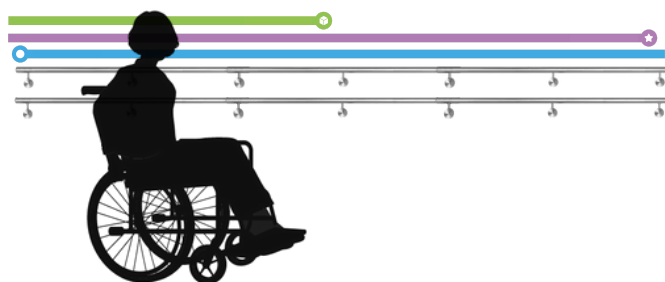
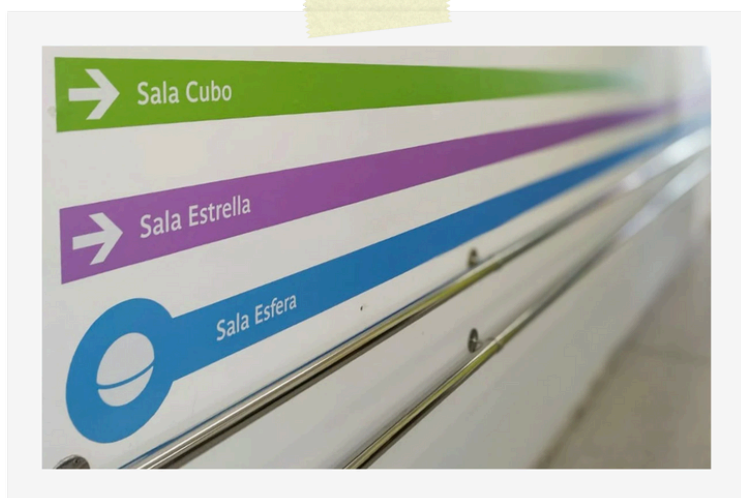
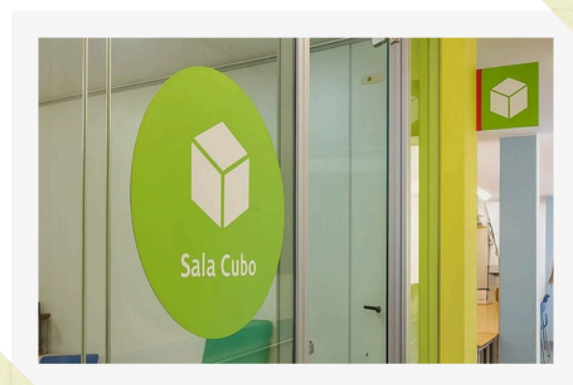
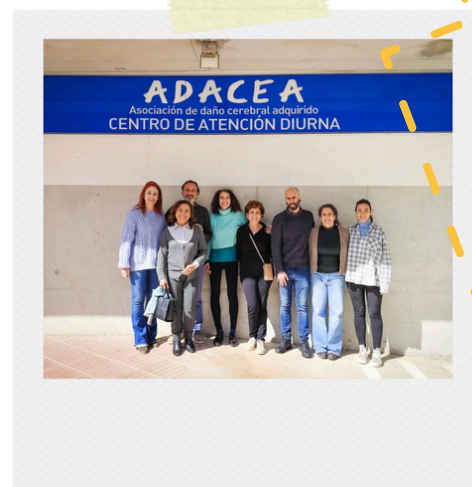
### 3. ACCESIBILIDAD COGNITIVA EN ENTORNOS Y EDIFICIOS

#### EVALUACIONES DE CALIDAD DE VIDA Y DE SERVICIO

- Centro de día Espacio Abierto
- COFOIL Las Victorias
- COFOIL Pozuelo

#### DISEÑO E INSTALACIÓN DE MEDIDAS DE ACCESIBILIDAD COGNITIVA

- Diseños Centro de Día de ADACEA Alicante
- Diseño Servicios Centrales de AFANIAS



**EDIFICIO  
ACCESIBLE**

## 4. EL TRABAJO DE LAS PERSONAS CON DISCAPACIDAD INTELECTUAL

Esta parte de la memoria recoge los proyectos en los que han participado los equipos de validadores y evaluadores de accesibilidad cognitiva, formados por técnicos de accesibilidad con discapacidad intelectual, profesionalmente preparados para el análisis, validación y evaluación de contenidos, espacios y servicios.

La intervención de estos equipos garantiza que los materiales, documentos, entornos y procedimientos evaluados sean comprensibles, usables y accesibles para todas las personas, especialmente para aquellas con mayores dificultades de comprensión. Su trabajo se basa en metodologías de lectura fácil, accesibilidad cognitiva y validación participativa, aportando una perspectiva experta y desde la experiencia propia.

Los equipos han desarrollado tareas de:

- **Validación de documentos** y contenidos (normativas, planes, guías, materiales informativos y digitales).
- **Evaluación de entornos y edificios** desde el punto de vista de la accesibilidad cognitiva y universal.
- **Formación y sensibilización** de accesibilidad y economía circular.
- **Validación de diseños** como soluciones de accesibilidad cognitiva en entornos y edificios.
- **Participación en equipos de trabajo** para la puesta en común, elaboración de propuestas de mejora y devolución de resultados a entidades.
- **Evaluación de calidad de vida** en centros y servicios

La **participación de personas con discapacidad intelectual** como técnicas de accesibilidad no solo mejora la calidad y eficacia de los proyectos, sino que refuerza un enfoque basado en derechos, inclusión, calidad y mejora continua, alineado con los principios de la accesibilidad universal y el diseño para todas las personas.



## VALIDACIONES DE DOCUMENTOS EN LECTURA FÁCIL

- Pacto de empresa de Afanias
- Política de medios tecnológicos y teletrabajo de Afanias
- Normativa 2025 pisos tutelados mujeres Comunidad de Madrid
- Material educativo ZINKERS
- Página web Euskadi
- Material CRM
- Aquopolis para Plena Inclusión – AFANIAS Canillejas
- Plan de igualdad de Afanias
- Cuadernillo IDA
- Cuestionario Ídem
- Guía Diabetes FUDEN
- Guía Oncología FUDEN
- Guía Endometriosis FUDEN
- Prevención del acoso en el trabajo Afanias
- Liber – La accesibilidad cognitiva y el derecho a la participación e inclusión en la sociedad
- Liber – El derecho a la accesibilidad cognitiva y a la protección de datos
- Liber – Accesibilidad cognitiva y el derecho a la vida independiente y autonomía
- Liber – Cesión derechos de imagen
- Liber – Cesión de datos personales
- AFANIAS – cesión de datos personales e imagen
- Plano Matadero
- Protocolo LGTBI
- Códigos Navilens El Castell de Guadalest
- VALIDACIÓN WEB
- Página web de AFANIAS



**+106**

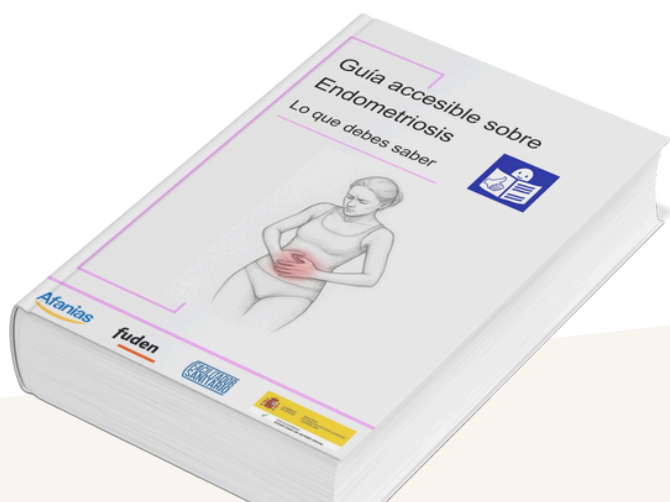
**SESIONES  
DE VALIDACIÓN**

**6**

**EQUIPOS  
DE VALIDACIÓN**

**+30**

**CONTRATOS**





## FORMACIONES

- Función pública – lectura fácil
- Agentes de cambio COFOILS de Afanias, como docentes.
- Taller experiencial en Colón sobre accesibilidad Día de las profesiones.

## EVALUACIONES DE CALIDAD DE VIDA Y DE SERVICIO

- Centro de día Espacio Abierto Afanias
- COFOIL Las Victorias Afanias
- COFOIL Pozuelo Afanias

## EVALUACIONES DE ACCESIBILIDAD COGNITIVA

- Centro de día Alicante ADACEA
- Museo Arqueológico
- Central Cuatro Caminos
- Agencia para el empleo – Barajas
- Agencia para el empleo – Los Cármenes
- Agencia para el empleo – Huelga y Pontones
- Agencia para el empleo – Vicálvaro y Áncora
- Plano Matadero – evaluación del lugar
- Sala Tarambana

**+25**

**EVALUADORES  
CONTRATADOS**

**12**

**EVALUACIONES**



## 5. PARTICIPACIÓN EN GRUPOS DE TRABAJO

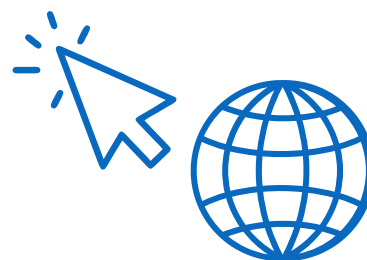
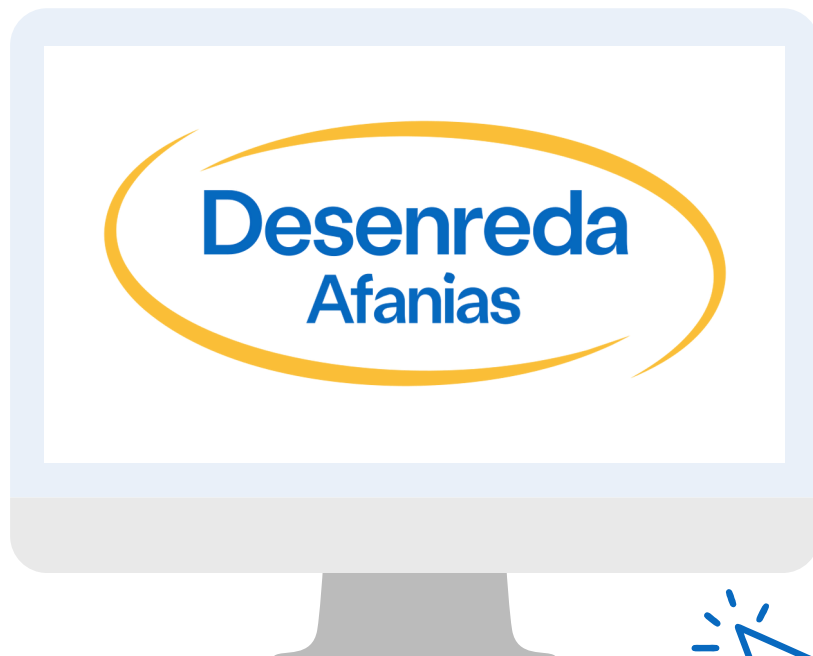
- Comisión de accesibilidad cognitiva de AFANIAS.
- Comisiones de trabajo de accesibilidad cognitiva de Adapta, Plena Inclusión Madrid.
- Grupo de trabajo CTN-UNE 170/GT 6 "Accesibilidad cognitiva"
- Grupo llave de formación en accesibilidad cognitiva del CEACOG.
- Red de sostenibilidad de Plena Inclusión Madrid.
- XII Jornadas Científicas Internacionales de Investigación sobre Personas con Discapacidad



El conjunto de proyectos recogidos en esta memoria refleja un compromiso continuado con la accesibilidad universal y cognitiva, y la mejora de la calidad de vida y los servicios, contribuyendo a generar entornos más inclusivos y comprensibles.

Si quieres conocer más  
sobre los proyectos que realizamos,

**Visita nuestra página web  
pinchando sobre la imagen:**





# Entidades colaboradoras



UNIVERSIDAD  
POLITÉCNICA  
DE MADRID

adapta

Plena  
inclusión  
Madrid



FACULTAD DE  
ESTUDIOS ESTADÍSTICOS



IRSST

Instituto Regional  
de Seguridad y Salud  
en el Trabajo



IMPULSA  
TU FUTURO



AE

AGENCIA  
PARA EL EMPLEO

PRONISA

Plena  
inclusión

Castilla y León



Dirección General  
de Función Pública  
CONSEJERÍA DE HACIENDA  
Y FUNCIÓN PÚBLICA



daño cerebral  
ESTATAL



daño cerebral  
ADACEA  
ALICANTE



Fundación  
ONCE



REPSOL  
Fundación

ZINKERS

fuden

Fundación  
para el desarrollo  
de la Enfermería



SAFE CITY  
ACCESSIBILITY

liber.



Fundación "la Caixa"



# Memoria de trabajo 2025

*Servicio de accesibilidad cognitiva de Afanias*

Andrés Mellado 114, 1º Izq, 28003 Madrid

Teléfono 606376457



Afanias