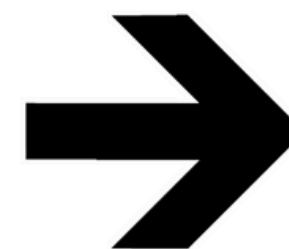


# Desenreda Afanias

**Accesibilidad** cognitiva  
para **todas** las personas

Servicio de accesibilidad cognitiva de Afanias  
Andrés Mellado 114, 1ºIzq, 28003 Madrid  
Teléfono 606376457



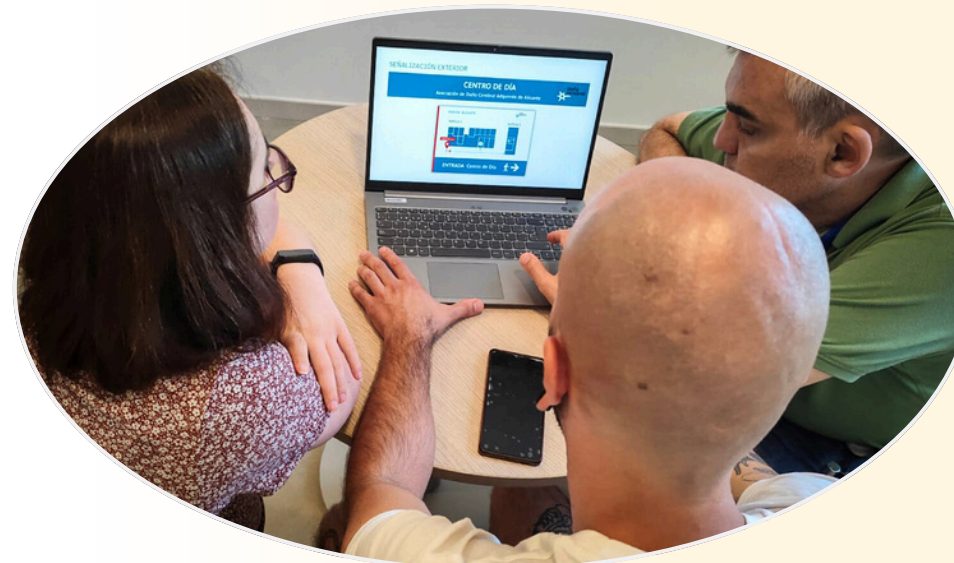
# ¿Quiénes somos?

En **Afanias** llevamos más de 60 años trabajando para mejorar la calidad de vida de las personas con discapacidad intelectual.

Contamos con centros y servicios que acompañan a las personas durante todas las etapas de su vida, ofreciendo apoyos adaptados a sus necesidades.

Desde 2014, **Desenreda**, nuestro **Servicio de Accesibilidad Cognitiva**, trabaja junto a personas con discapacidad intelectual para **mejorar edificios, documentos y entornos digitales**, asegurando que sean comprensibles y fáciles de usar para todas las personas, no solo para unos pocos.

Cada proyecto que realizamos tiene un objetivo claro: **hacer que la información y los espacios sean inclusivos, claros y accesibles para todos**, fomentando entornos más justos y amables.



# ¿Quiénes somos?

En Afanías contamos con un **equipo especializado** en **Accesibilidad** universal y cognitiva, formado por profesionales de distintas áreas como pedagogía, discapacidad, integración social, antropología, mediación comunicativa, trabajo social y educación.

Nuestro trabajo se centra en eliminar barreras y ofrecer apoyos para que la información, los entornos y los servicios sean claros, comprensibles y accesibles para todas las personas.

Somos expertos en:

- **Lectura Fácil**, creación y adaptación de materiales.
- Evaluación y **adaptación** de edificios, **espacios** y entornos digitales.
- Diseño de soluciones prácticas para **mejorar la orientación, comprensión** y el **uso** de los espacios.
- Formación y sensibilización en **accesibilidad** e **inclusión**.

Colaboramos con universidades, entidades públicas y privadas, y organizaciones sociales para garantizar que todas las personas tengan acceso a la información y a los espacios sin barreras.

Nuestro objetivo es que cada persona pueda ejercer su derecho a la **autonomía**, la autodeterminación y la **participación** plena en la sociedad.



**David** López



**Andrea** Fernández



**Araceli** García



**Javier** Alonso



**Sandra** López



# ¿Qué hacemos?

- Evaluamos la accesibilidad cognitiva de Edificios y entornos construidos
- Mejoramos la orientación y el uso de los espacios
- Diseñamos soluciones para que los entornos sean fáciles de entender
- Adaptamos y creamos materiales en Lectura Fácil
- Validamos materiales en Lectura Fácil
- Evaluamos la accesibilidad cognitiva de páginas web y otros entornos digitales
- Te damos soluciones prácticas para la accesibilidad cognitiva

# ¿Cómo lo hacemos?

- Visita y evaluación con evaluadores expertos
- Detección de barreras cognitivas
- Propuesta de mejoras
- Soluciones efectivas
- Experiencia de usuario
- Adaptación y validación de documentos
- Informe técnico de accesibilidad con soluciones prácticas





# Nuestros proyectos

En cada proyecto seguimos los criterios y exigencias que marca la normativa sobre la accesibilidad cognitiva. Pero no nos quedamos ahí.

**Vamos un paso más allá**, incorporando la experiencia directa de las personas con discapacidad intelectual, que son quienes mejor saben detectar barreras y proponer soluciones.

De esta manera, ofrecemos recomendaciones y adaptaciones que superan el cumplimiento de la normativa, mejorando de una manera real y efectiva la comprensión, la autonomía y la inclusión de todas las personas.



**Ley Europea de Accesibilidad 11/2023** Directiva (UE) 2019/882 sobre los requisitos de accesibilidad de los **productos y servicios**.



**Ley 6/2022** General de **Derechos** de las Personas con Discapacidad y de su **Inclusión**.



**UNE 153101 EX, Lectura Fácil.** Pautas y recomendaciones para la elaboración de **documentos**



**UNE 170002,** Requisitos de **accesibilidad** para los **elementos de señalización** en la **edificación**



**ISO 9186-1,** Símbolos gráficos. Métodos de ensayo. Parte 1: Método de verificación para la **comprensibilidad**



**ISO 9186-2,** Símbolos gráficos. Métodos de ensayo. Parte 2: Método de verificación para la **calidad perceptiva**

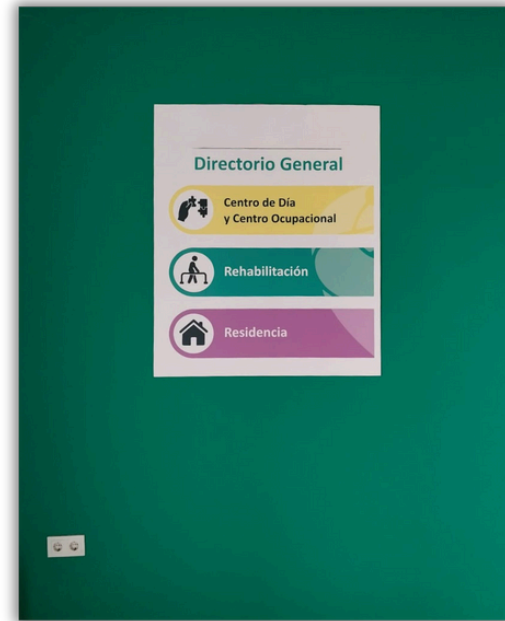


**UNE-EN 17210:2021** **Accesibilidad del entorno construido.** Requisitos funcionales.



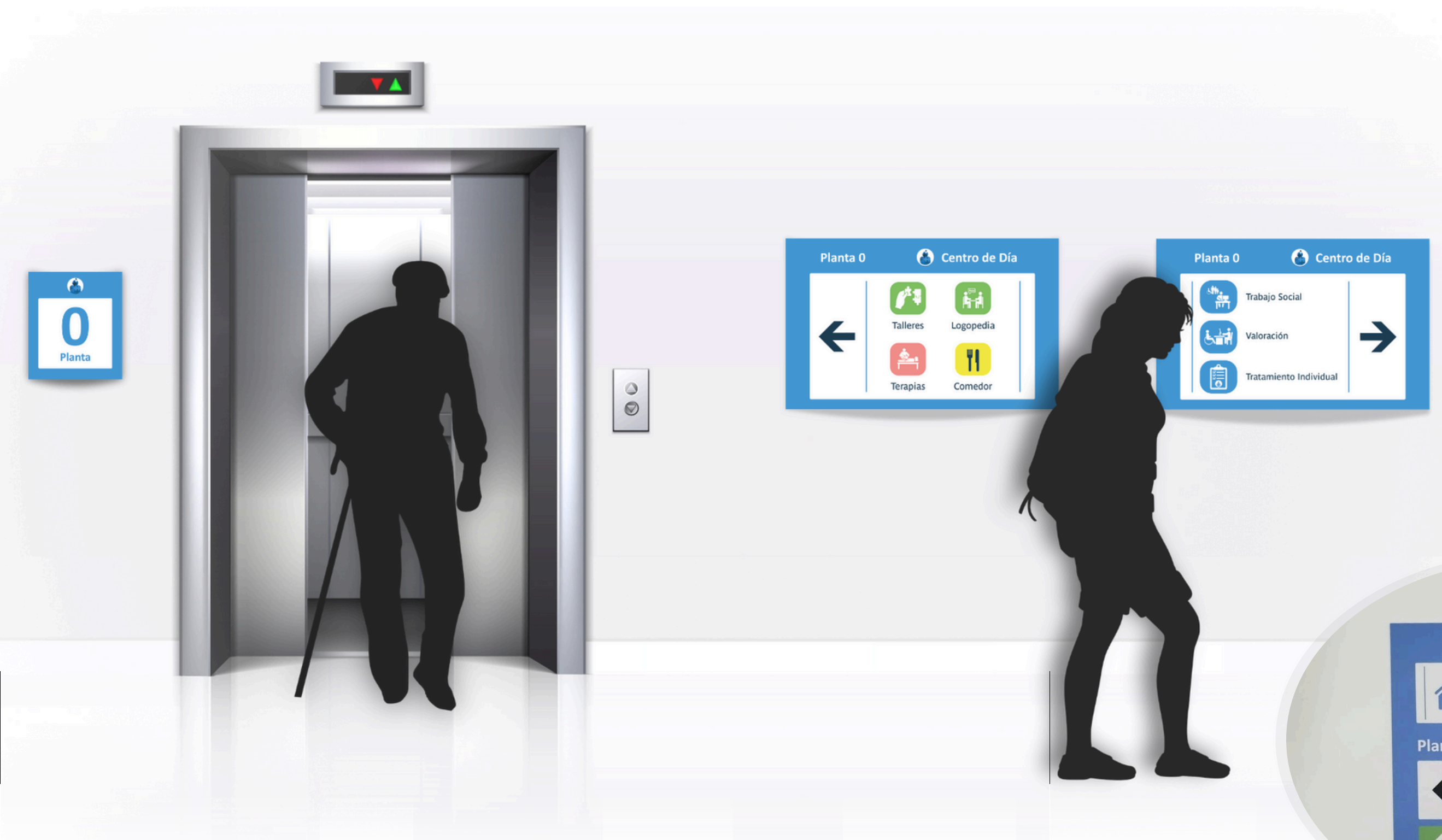
**UNE-EN ISO 21801-1:2021** **Accesibilidad cognitiva.** Directrices generales.

# Nuestros proyectos



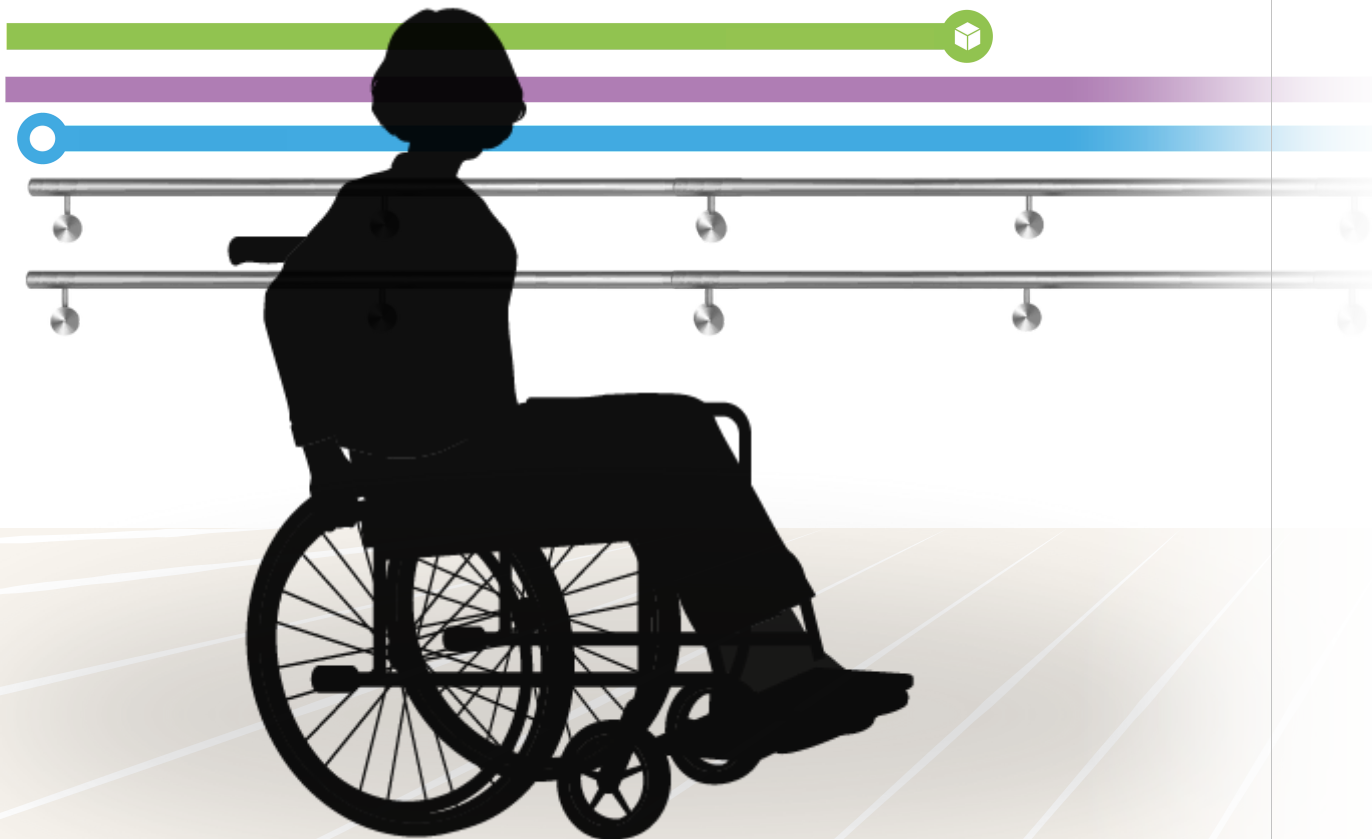
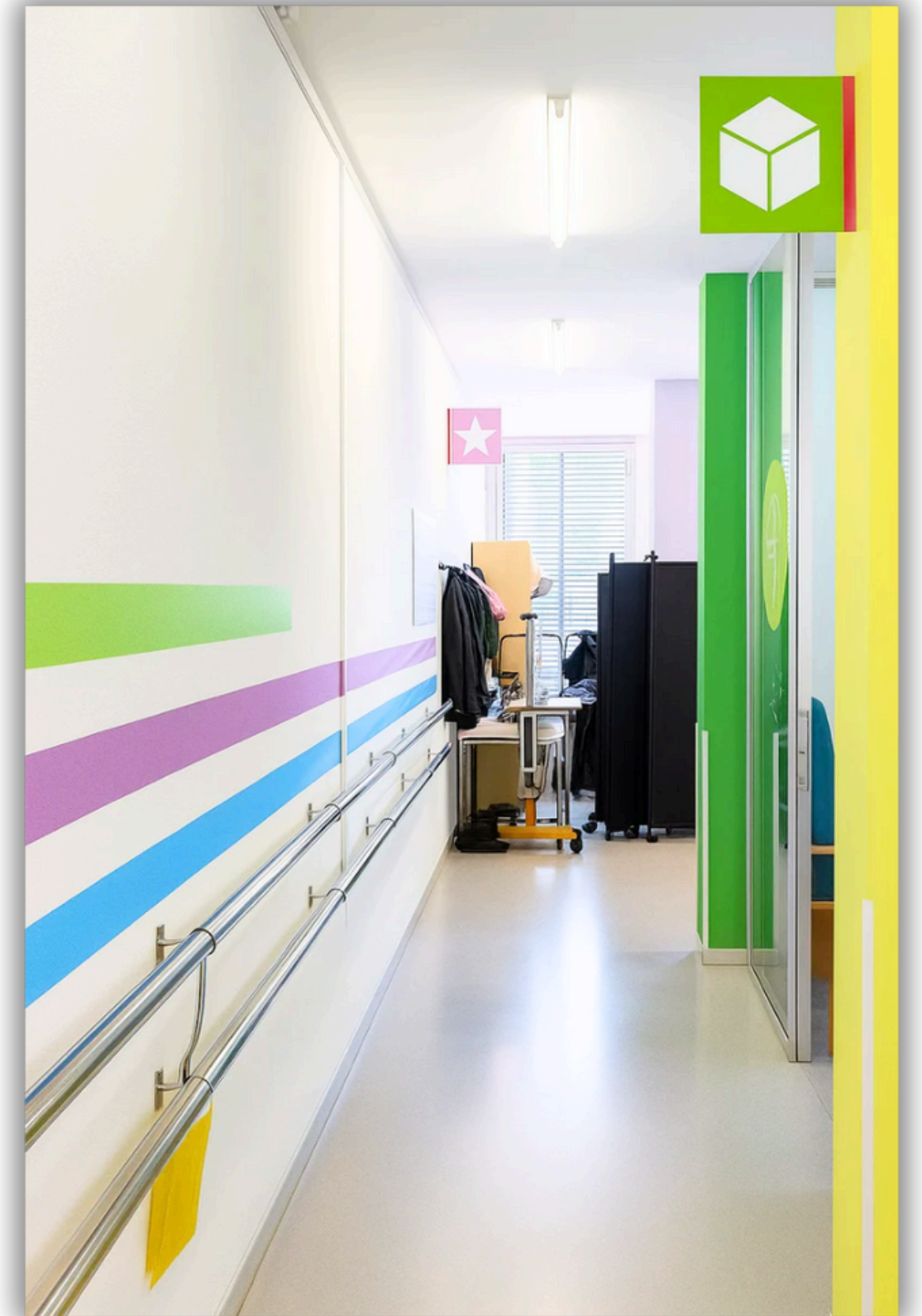


# Nuestros proyectos



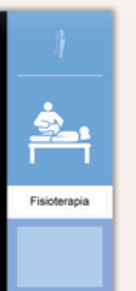


# Nuestros proyectos

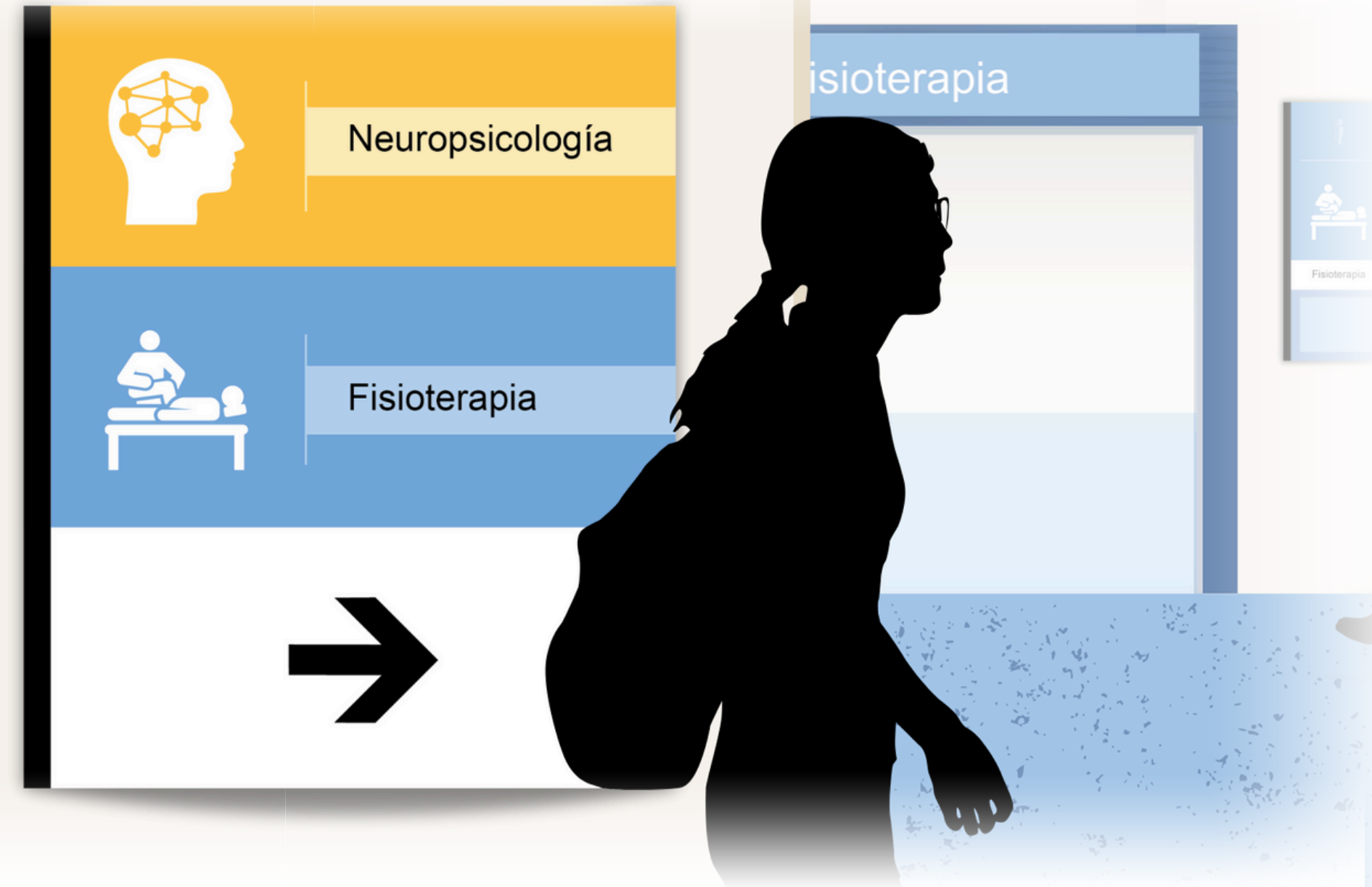




# Nuestros proyectos



# Nuestros proyectos



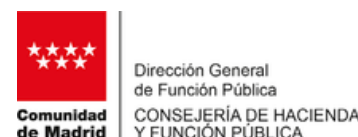


# La accesibilidad cognitiva, una ventaja para todos

- ✓ **Más comprensión:** la información se entiende mejor y es más clara para todos.
- ✓ **Más autonomía:** las personas pueden tomar decisiones y desenvolverse sin depender de otros.
- ✓ **Participación activa:** facilita la inclusión en la comunidad, la cultura y los servicios públicos.
- ✓ **Espacios fáciles de usar:** edificios y entornos más seguros, ordenados y comprensibles.
- ✓ **Igualdad real de oportunidades:** elimina barreras invisibles que limitan la inclusión.
- ✓ **Experiencias positivas:** reduce la frustración y aumenta la confianza de los clientes.
- ✓ **Valor añadido para las organizaciones:** proyecta una imagen responsable, inclusiva y cercana.
- ✓ **Soluciones útiles y adaptadas:** propuestas prácticas que mejoran la vida de las personas y la calidad de los servicios.



# Cientes y entidades







**Desenreda  
Afanias**

*Servicio de accesibilidad cognitiva de Afanias*

Andrés Mellado 114, 1ºIzq, 28003 Madrid

Teléfono **606376457**